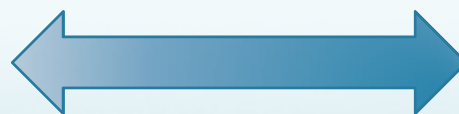
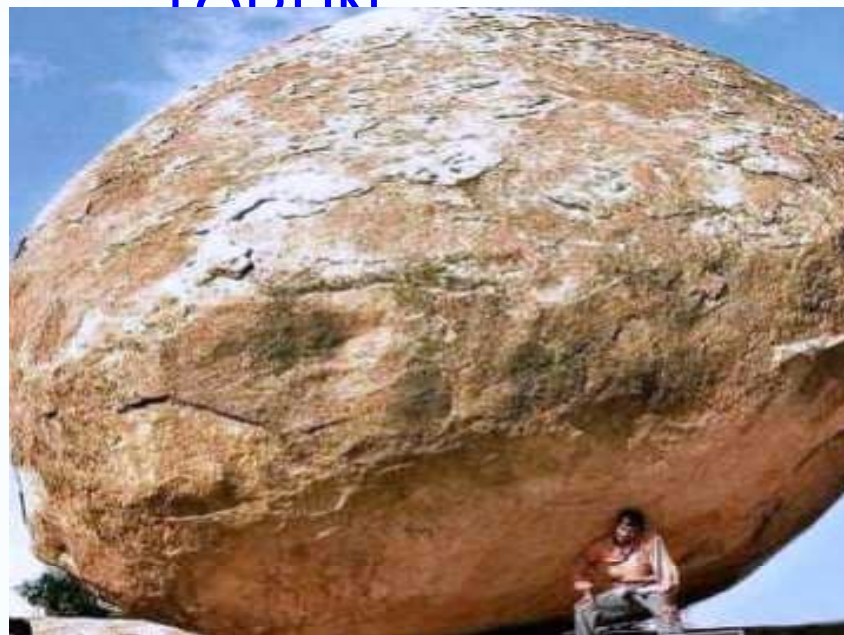


Prof. dr hab. n. med. Marek Maruszyński

**Przewlekła choroba żylna:
dermatologiczno - chirurgiczne kontrowesje
– punkt widzenia chirurga.**



II HOT TOPIC DERMATOLOGICA 12-14.03.2018 r TORUŃ

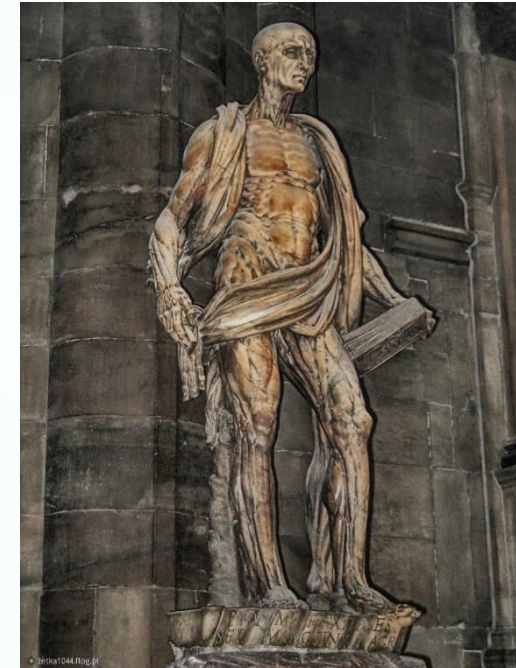




Papirus 1550 p.n.e.
Georg Moritz EBERS
(1837 – 1898)



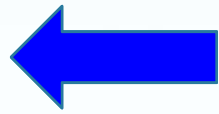
Ołtarz Wita Stwosza
(1477-1489)



Św. Bartłomiej
Duomo Mediolan
(1562)

Żyłki w sztuce – HISTORIA





ULCUS CRURIS



HIPOCRATES
460-370 pne

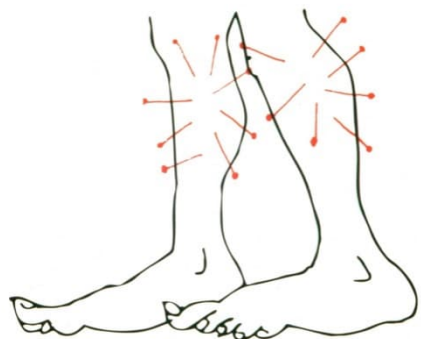


Crux aegroti = crux medicorum



Przychodzi Pani
(rzadziej Pan)
do lekarza.....





Pieczenie, kłucie



Kurcze



Świąd ("niepokojne nogi")



Obrzęki ("puchną mi nogi")



Ciężkie nogi

Skargi



Co widzi lekarz ?



Chora NN, I.56
Choruje ok. 20 lat

06.04.2018r Warszawa (Mazowsze)



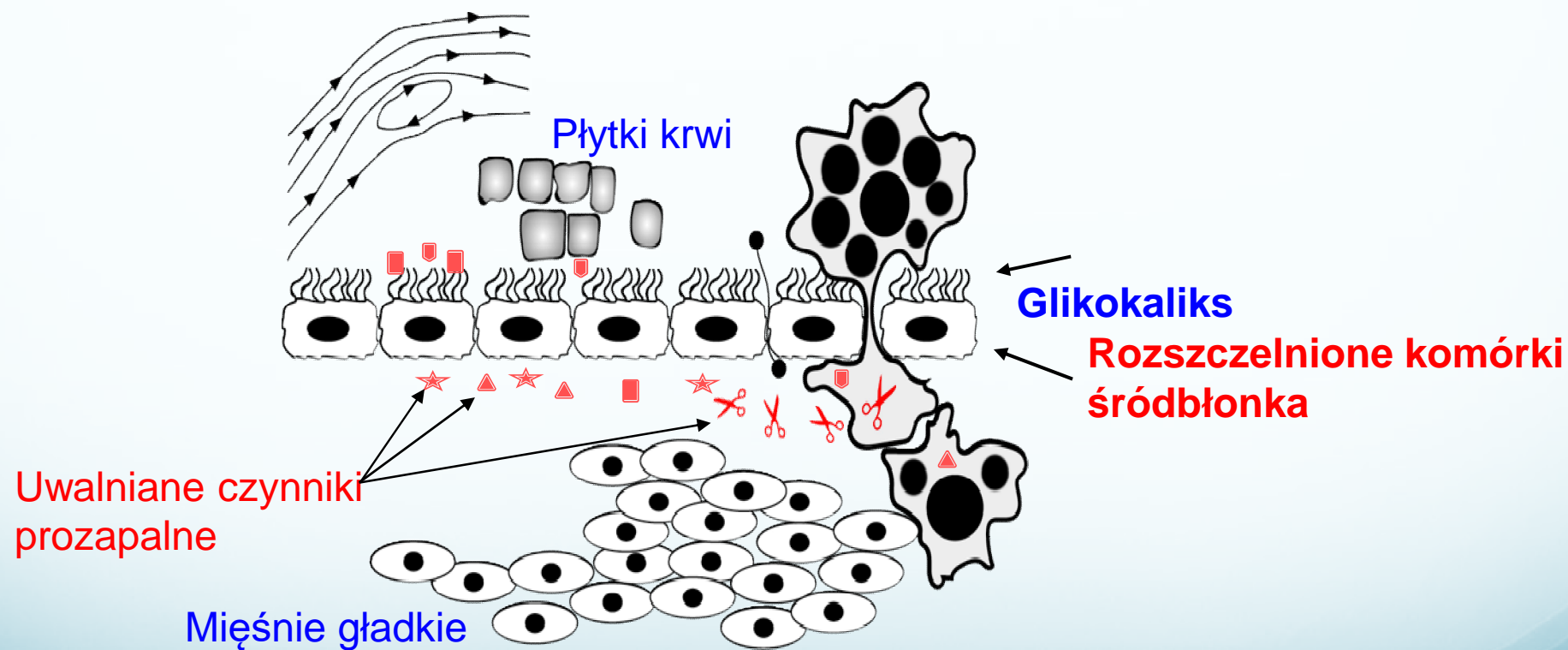
Przewlekła Choroba Żylna - jest procesem przewlekłe postępującym , nieodwracalnym o hemodynamicznej i zapalnej patofizjologii.



Kolejność zjawisk w patofizjologii (CVI,CVD)



Zaburzony przepływ krwi (shear stress)



Metaloproteinazy (MMPs) – białka stanu zapalnego odpowiedzialne za niszczenie ścian i zastawek żył

- Nieodwracalnie niszczą **białka strukturalne**
- Przyczyniają się do **upośledzenia kurczliwości komórek mięśni gładkich**

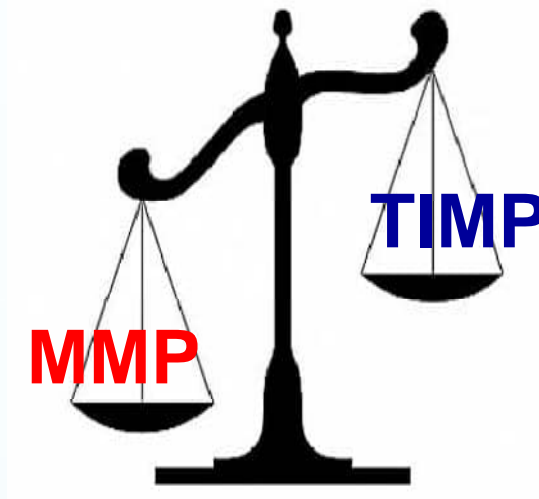
Prawidłowe włókna kolagenu



MMP – metaloproteinaza uszkadzająca włókna kolagenu

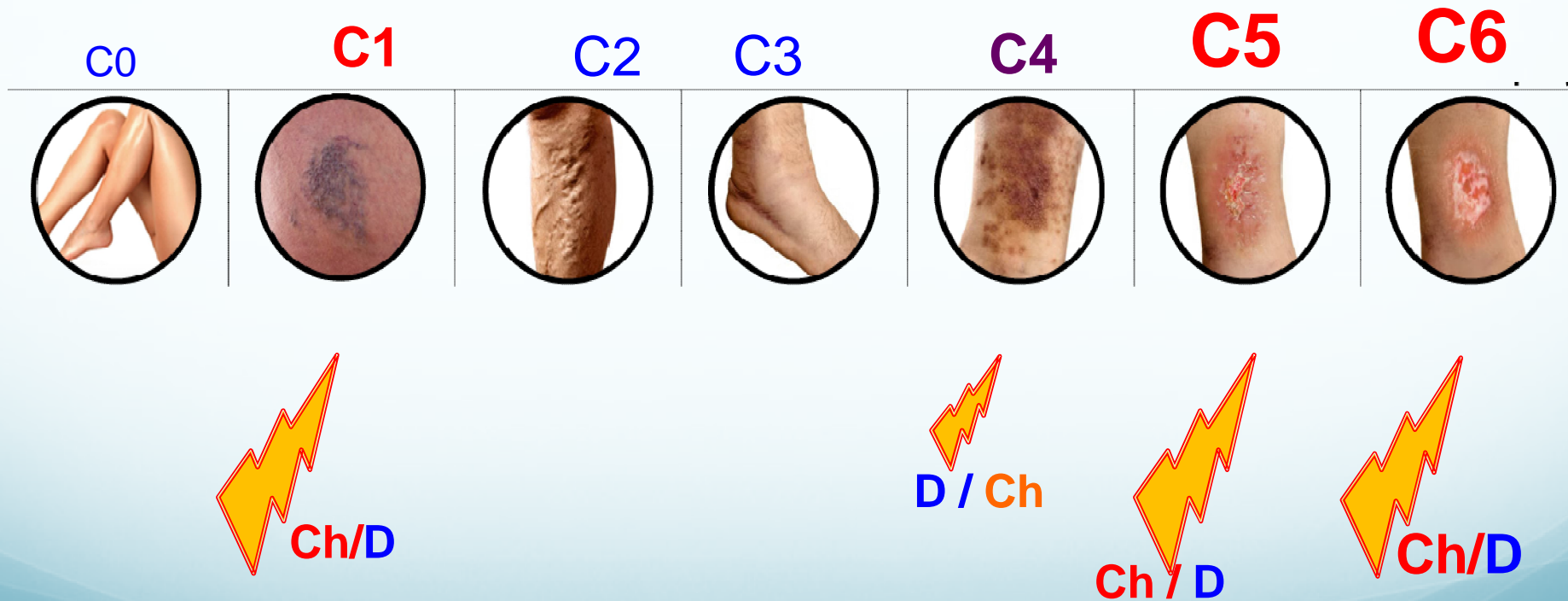


Zaburzenia równowagi w układzie **MMP/TIMP**
odgrywają istotną rolę w rozwoju PChŻ od **C3**
do **C6**



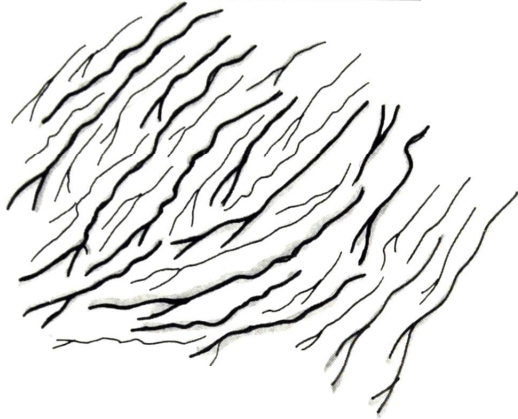
Aktywność metaloproteinaz (**MMPs**) hamowana jest przez tkankowe inhibitory MMP (**TIMPs**).

Kliniczna klasyfikacja C E A P

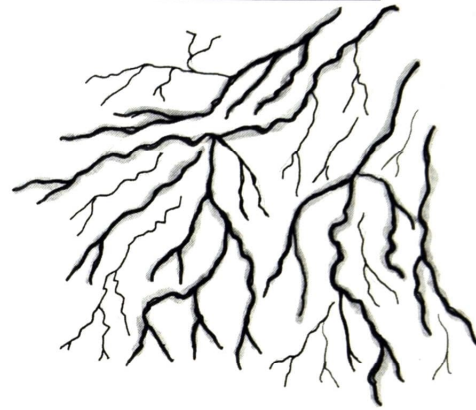


Eklof Bo et al. Revision of the CEAP classification for chronic venous disorders:
Consensus statement. JOURNAL OF VASCULAR SURGERY 2004; Vol. 40, (6); 1248-1252

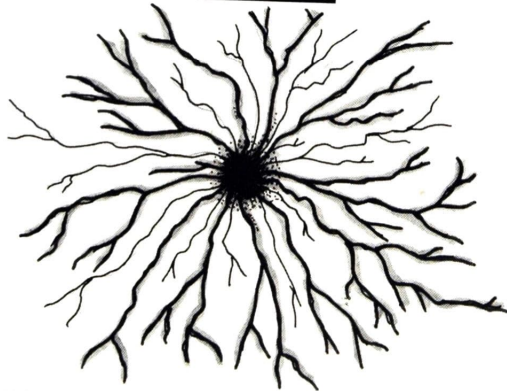
SIMPLE LINEAR



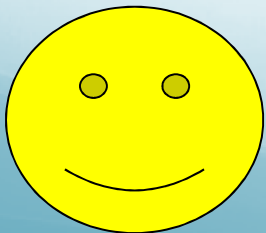
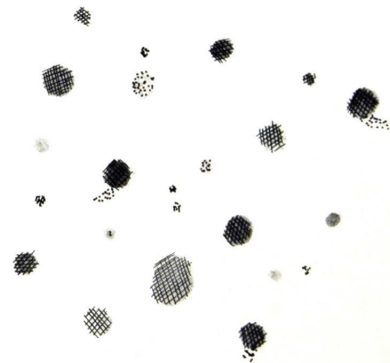
ARBORIZING



SPIDER



PAPULAR



MIKRO – SKLEROTERAPIA
LASER, RF

Type 1 Telangiectasia, „spider veins”
0,1-2,0 mm in diameter

Type 1A Telangiectatic matting
<0,2 mm network, bright - red

Type 2 **Venulectasis**
1,0-2,0 mm violaceous, cyanotic

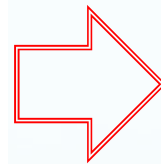
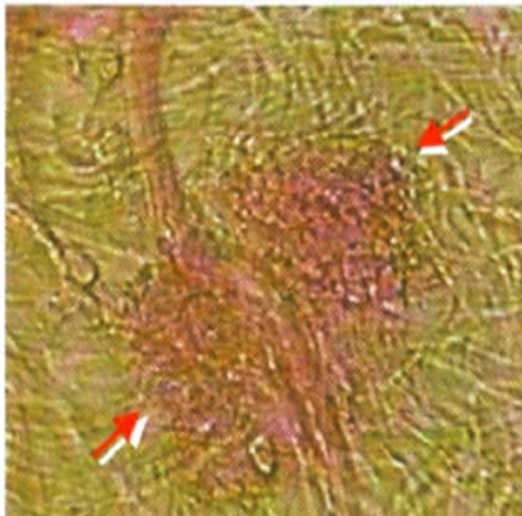
Type 3 Reticular veins („minor“ varicose veins, „feeder veins”)
2,0-4,0 mm cyanotic to blue

ULTRASONOGRAFIA Lata 1960 >



Skutki nadciśnienia oraz stanu zapalnego
przenoszą się z układu żylnego do skóry
(C4)

Microhemorrhage



rozszerzenie ścian naczyń

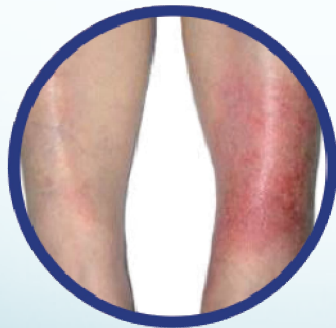
Zanikowo-zapalne zmiany skórne w przebiegu PNŻ (C4) „często” poprzedzają wystąpienie Wrzodu żylnego



Przebarwienia



Twardzinopodobne stwardnienie skóry
(lipodermatosclerosis)



Wyprysk



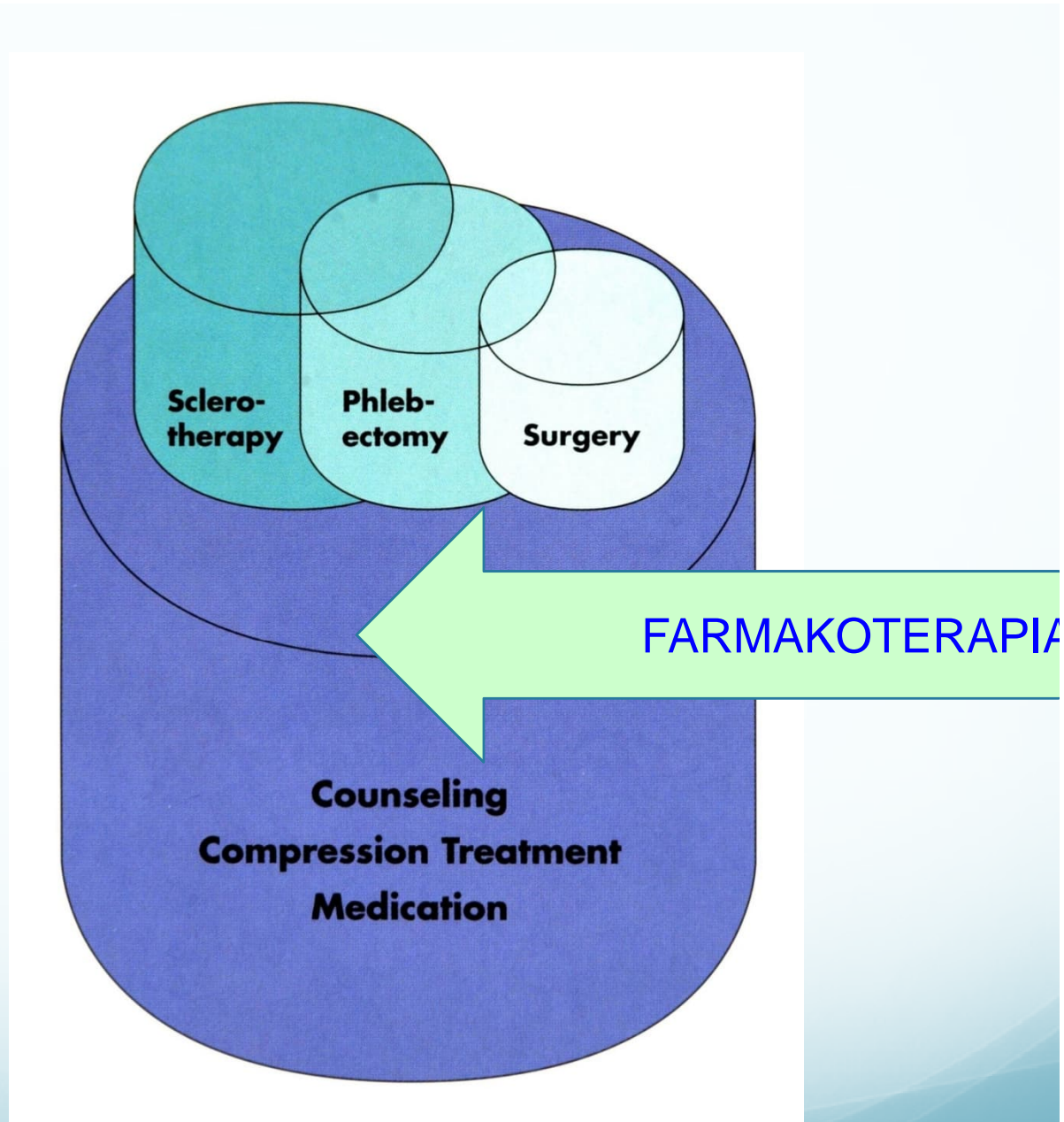
Zanik biały (*atrophie blanche*)

Wrzód żylny





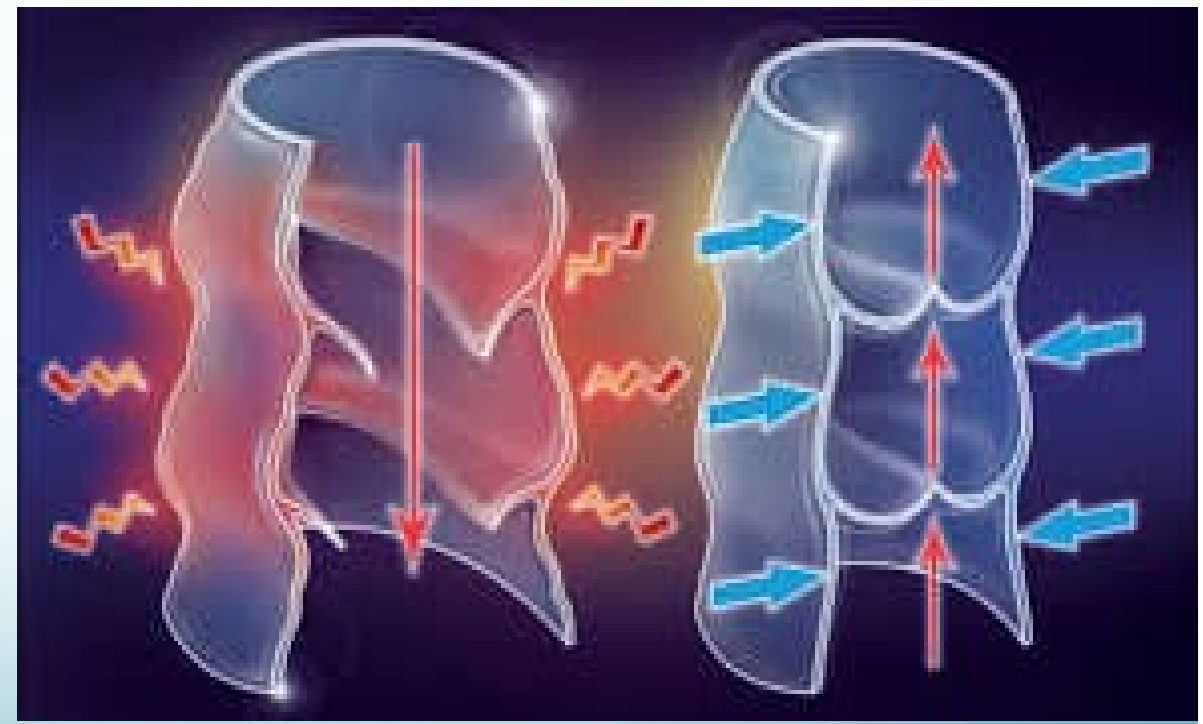
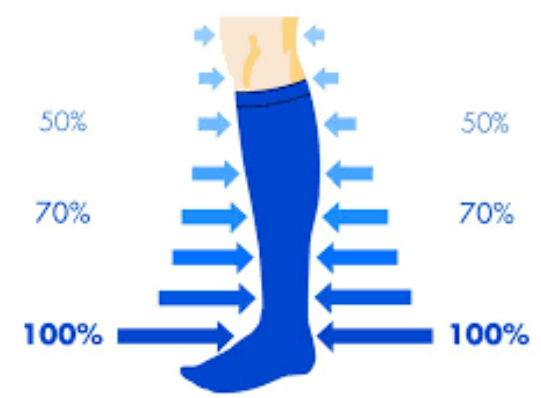
papierosy
są do dupy



Kompresjoterapia



schemat stopniowania kompresji



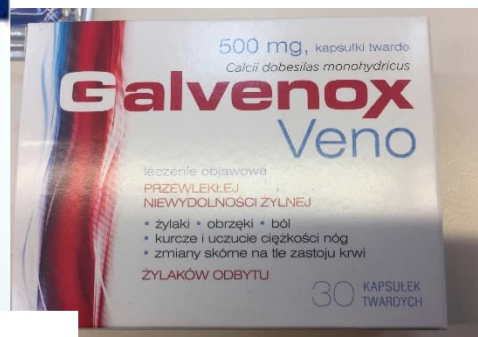


Tabletka w chorobie żylakowej





DIH



SUPLEMENT DIETY

CHOROBA

CHORY



LEK bez Recepty

CHOROBA CHORY



OTC (over the counter) – wydawany bez recepty,

PRODUKT LECZNICZY = LEK

Rx (lub Rp) – wydawane z przepisu lekarza *“na receptę”*

CHOROBA

CHORY





SULODEXYD

GLIKOZOAMONOGLIKAN

POLISACHARYD

W przeciwieństwie do suplementów diety oraz leków
sprzedawanych w systemie OTC (over the counter)

Jedyny lek recepturowy !!!

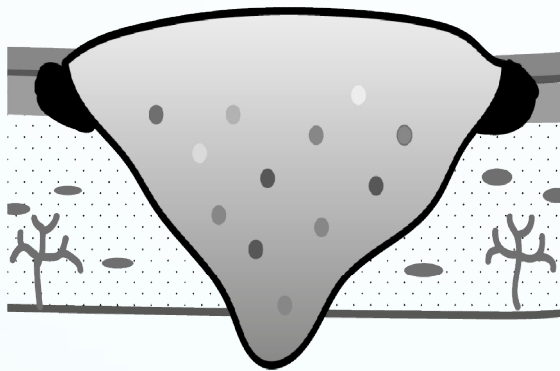
XVIII UIP WORLD CONGRESS – MELBOURNE 4-8 lutego 2018 r.

1. Tianjia Li, Changwei Liu (Chiny). :**Sulodexide** recovers endothelial function through reconstructing glycocalyx in the balloon-injury rat carotid artery model.
2. Alberto Frati (Meksyk).: **Sulodexide** as and adjunctive management in patient with **venous leg ulcers**.
3. Paolo Casoni, Fabio Villa, Piero Corona (Wlochy).: **Sulodexide** therapy after endovascular or hemodynamic **treatment for varicose veins**.



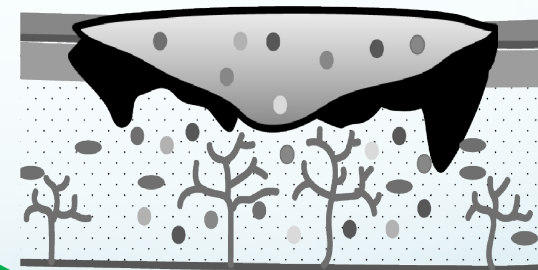
Wpływ na markery fazy zapalnej i fazy ziarninowania → przyspieszenie leczenia

Faza zapalna



Sulodeksyd **zmniejsza** ekspresję markerów fazy zapalnej owrzodzenia:
IL-1B, IL-12, IL-8, IL-10, GM-CSF, MMP-9

Sulodeksyd **zwiększa** ekspresję markerów fazy ziarninowania:
IP-10, PDGFbb, MMP-1, MMP-7



Faza ziarninowania



Sulodeksyd w rekomendacjach



W chorobie żyłnej jako uzupełnienie terapii uciskowej (**ból i obrzęki**)

- *The Society for Vascular Surgery and the American Venous Forum*¹



W leczeniu wrzodu żylnego w skojarzeniu z terapią uciskową:

- *American College of Chest Physicians*²
- *European Society for Vascular Surgery (ESVS)*³
- *The Society for Vascular Surgery and the American Venous Forum*⁴
- *BMJ Clinical Evidence*⁵
- *Polskie Towarzystwo Leczenia Ran - Polskie Wytyczne Grupy Ekspertów*⁶



W przedłużonej profilaktyce przeciwzakrzepowej u pacjentów z idiopatyczną ZZG i dużym ryzykiem krwawienia:

- *Konsensus Polski 2017.*

LEKARZ RODZINNY

DERMATOLOG



CHIRURG



Polskie Towarzystwo Leczenia Ran



Jak może pomóc chirurg?

WYWIADY

- dolegliwości
- czas trwania choroby
- dotychczasowe leczenie
- „ginekologia”

30% - 40%

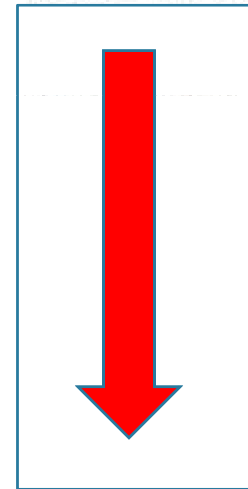
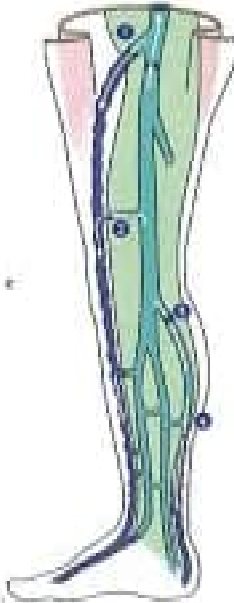




CELEM PATOFIZJOLOGICZNYM LECZENIA CHIRURGICZNEGO JEST ZNIESIENIE REFLUKSU



Refluks w niewydolności żylniej



Jak może pomóc chirurg?



Usunięcie niewydolności GSV
(90%), SSV oraz żylaków !!

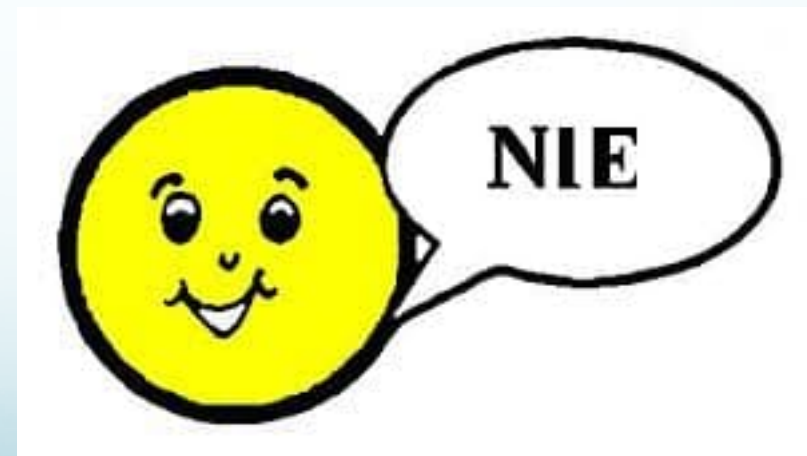


© Can Stock Photo - csp14697480

2018 rok

Czy jest idealny sposób „na usunięcie żylaków” ???

Nie, ale istotą jest wybór indywidualny..





Każdy obraz choroby żyłnej jest inny :

- **Stopień zaawansowania**
- **Czas trwania choroby**
- **Typ żyłaków**
 - @ pniowe, pozapniowe,
 - @ @ siatkowate, teleangiektazj
 - @ @ @ pierwotne, wtórne,
nawrotowe

Leczenie „interwencyjne” żyłaków

I. Chirurgia



II. Termiczna ablacja



III. Ablacja nietermiczna



Ablacja nietermiczna

1. Skleroterapia

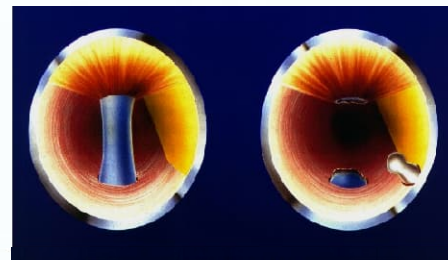


2. Klejenie



Jak może pomóc chirurg cd ?

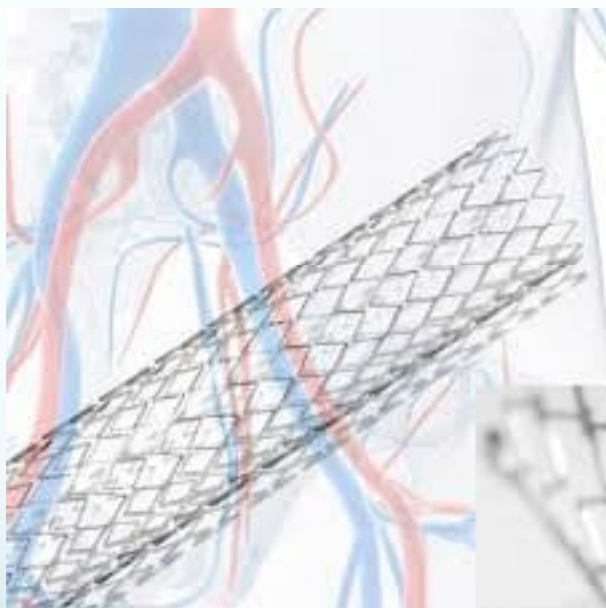
Usunięcie niewydolnych perforatorów



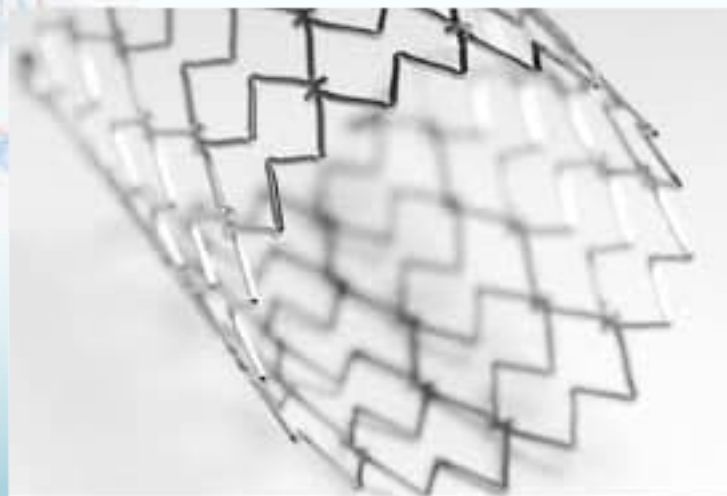
Jak może pomóc chirurg cd

?

Poprawić przepływ (odpływ) przez układ głęboki



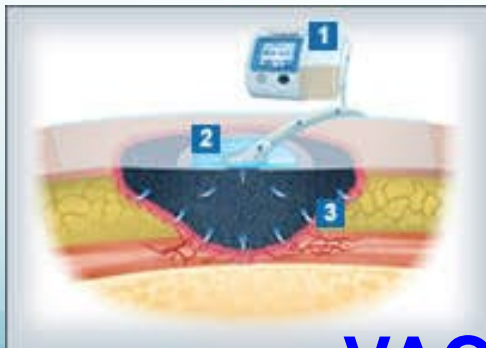
Żyły biodrowe



II. Jak może pomóc chirurg „miejscowo” ?



VERSA – JET



VAC

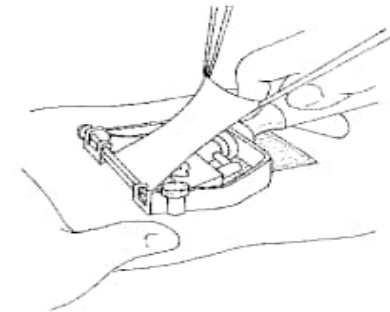
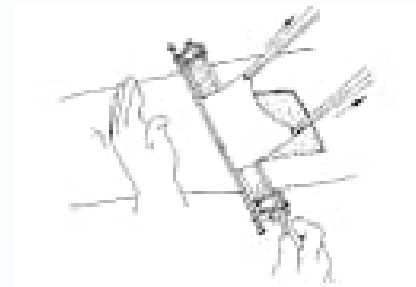


Fig. 3, Dia 3 - Inicio Terapia VAC ©



Fasciotomia

II. Jak może pomóc chirurg „miejscowo” ? c.d...



Split Thickness Skin Grafts
STSGs



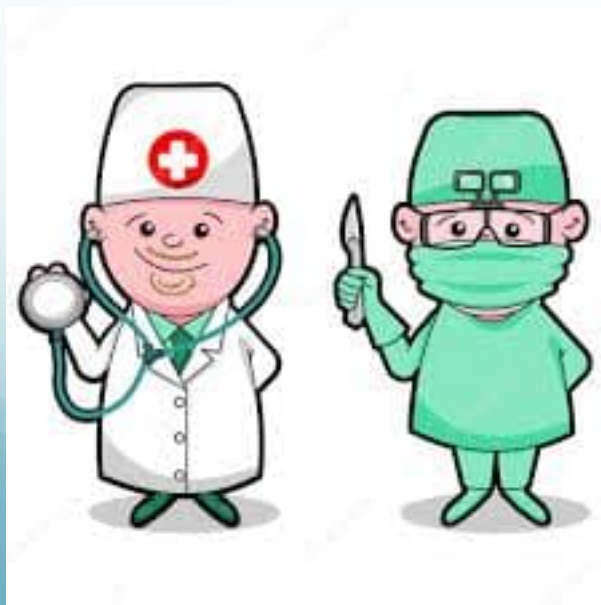
Leczenie kompetencyjne....



„Nemo medicus sine philosophus“

I to by było na tyle !

DZIĘKUJĘ
!



CHOROBA



CHORY

SUPLEMENT DIETY

LEK bez Recepty

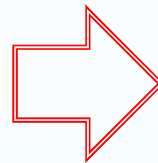
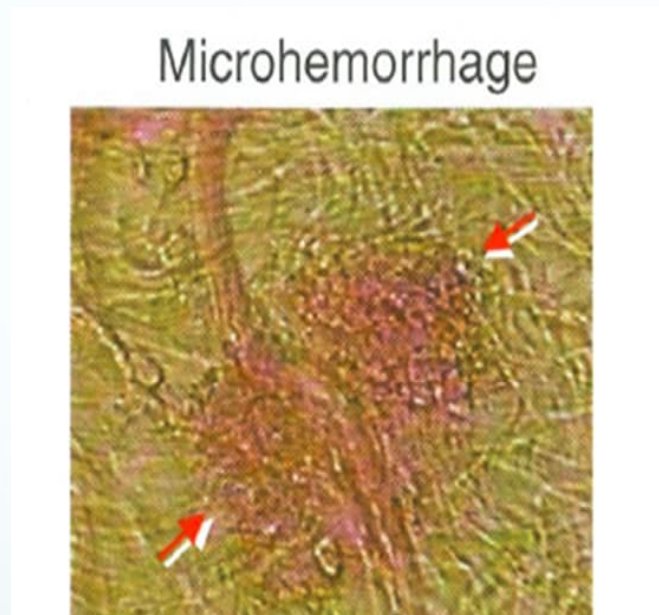
OTC (over the counter) – wydawany **bez** recepty



PRODUKT LECZNICZY = LEK

Rx (lub Rp) – wydawane z przepisu lekarza *“na receptę”*

Skutki nadciśnienia oraz stanu zapalnego przenoszą się z układu żylnego do skóry (C4)



rozszczelnienie ścian naczyń

Zanikowo-zapalne zmiany skórne w przebiegu PNŻ (C4) „często” poprzedzają wystąpienie wrzodu żylnego